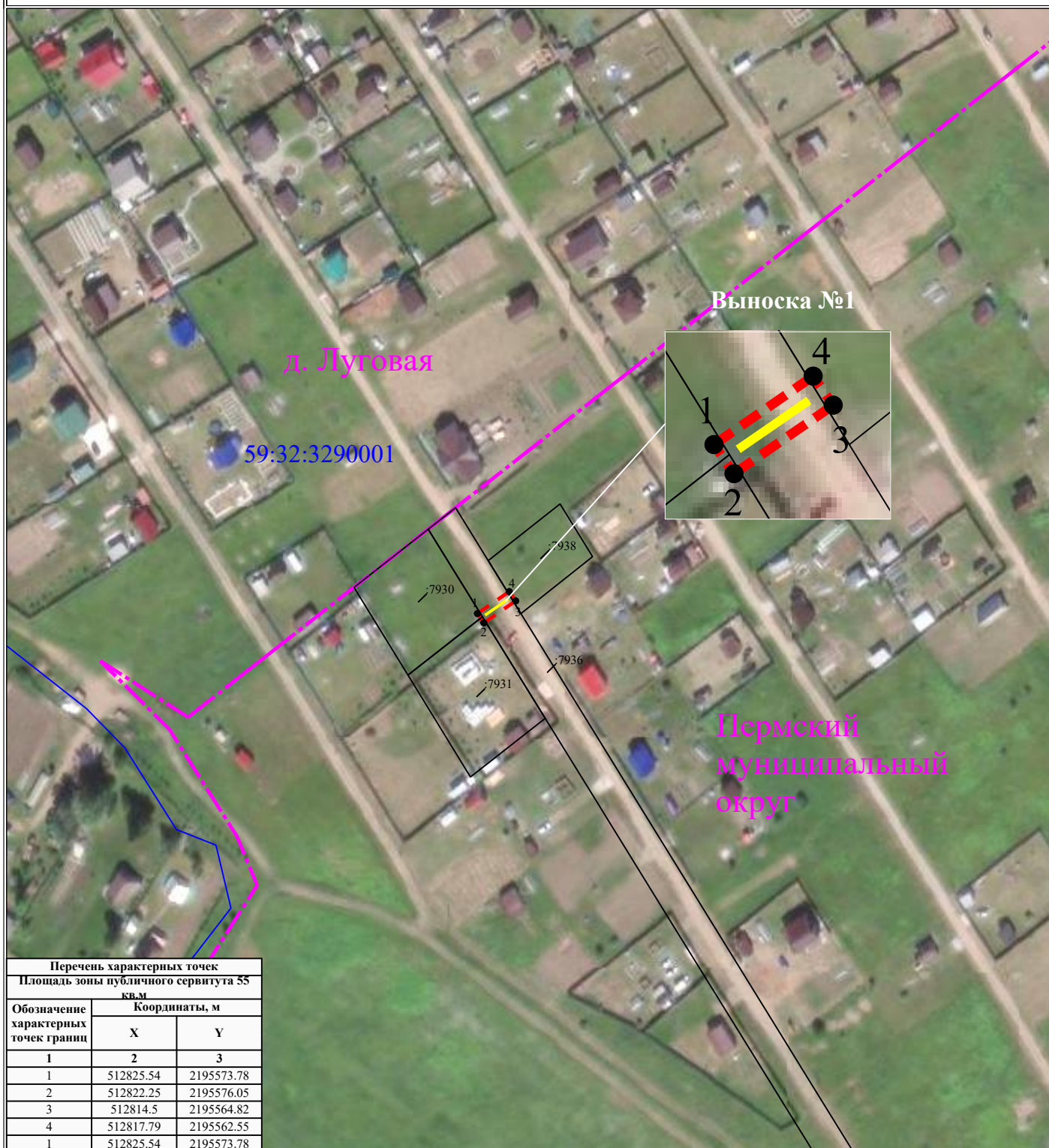


**Схема расположения границ публичного сервитута
для эксплуатации объекта
ВЛ 0,4 кВ ф.3 (сущ. оп. №20-20/1) от ТП-45048**



Масштаб 1:2000

- УСЛОВНЫЕ ОБОЗНАЧЕНИЯ**
- границы устанавливаемого публичного сервитута
 - ось линии, контур объекта
 - границы муниципального образования, населенных пунктов
 - границы кадастрового квартала
 - границы земельных участков, попадающих в зону публичного сервитута

- 1 - обозначение характерной точки границы устанавливаемого публичного сервитута
- :123 - кадастровый номер земельного участка
- 59:32:0000000 - кадастровый номер квартала
- г. Пермь - наименование муниципального образования, населенного пункта